



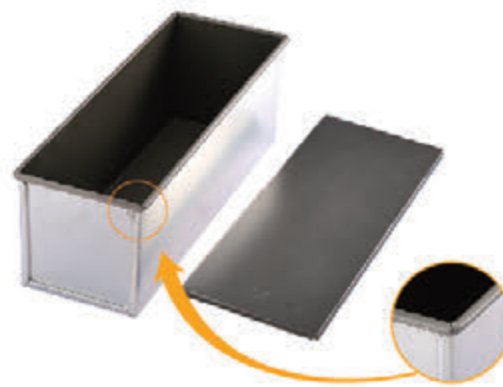
工具系列	蛋糕烤盘系列	打蛋器打蛋器系列	烙印系列	蛋糕塔系列	挤花袋系列	ONEWAY系列	花瓣系列	面粉系列	SUKOMART系列	KITCHEN KNIFE	寿司系列	WORLD 系列	CHOCOLATE	巧克力模具系列
100	123	130	132	134	138	139	141	146	148	199	208	210	210	230

吐司盒

不沾产品切勿使用高温蒸气清洗及煮煮，否则易造成不沾层起皮脱落。

面团克重自测方法参考

先盛满水，倒出后称出水的重量。若是做蛋糕就用水重除以3，若是做面包就用水重除以4，所得出的数字即为该模具的基本克重。



内径450x128x130mm		
SN2000	1500g吐司盒(1000系列不沾)	1.0mm铝合金

内径370x120x125mm		
SN2001	1200g吐司盒(2000系列不沾)	1.0mm铝合金
SN2004	1200g吐司盒(1000系列不沾)	1.0mm铝合金
SN2201	1200g吐司盒(1000系列不沾+盖硬膜)	1.1mm铝合金

内径327x121x121mm		
SN2017	1000g吐司盒(2000系列不沾)	1.0mm铝合金
SN2012	1000g吐司盒(1000系列不沾)	1.0mm铝合金
SN2206	1000g吐司盒(1000系列不沾+盖硬膜)	1.1mm铝合金



SN2006
专利号码: 200720042534.6

内径370x120x125mm		
SN2006	1200g波纹吐司盒(1000系列不沾)	1.0mm铝合金
SN2007	1200g波纹吐司盒(1000系列不沾)	1.0mm铝合金

内径327x121x121mm		
SN2015	1000g波纹吐司盒(1000系列不沾)	1.0mm铝合金



铝合金		
SN2906	1000g3连吐司盒(1000系列不沾)	505x340x124mm
SN2897	900g4连吐司盒(1000系列不沾)	595x340x125mm



NEW
SN2067 225g低糖健康吐司盒-本体 (1000系列不沾)
181x91x77mm
1.0mm铝合金



NEW
SN2066 450g低糖健康吐司盒 (1000系列不沾)
196x106x110mm
SN2065 900g低糖健康吐司盒 (1000系列不沾)
325x107x120mm
SN2068 1000g低糖健康吐司盒(1000系列不沾)
327x121x121mm
SN2064 1200g低糖健康吐司盒 (1000系列不沾)
370x120x125mm
1.0mm铝合金

001

017

020

028

035

036

038

044

052

062

076

088

106

123

130

132

134

138

139

141

146

148

199

208

210

236

土司盒

专利号码: 200720042534.6

900g土司盒 1.0mm铝合金

SN2025 900g波纹土司盒(1000系列不沾) 内径325x107x120mm

900g土司盒

SN2027 900g土司盒(2000系列不沾) 内径325x107x120mm 1.0mm铝合金

SN2022 900g土司盒(1000系列不沾) 内径325x107x120mm 1.0mm铝合金

SN2211 900g土司盒(1000系列不沾+盖硬膜) 内径325x106x120mm 1.1mm铝合金

1.0mm铝合金

SN2032 750g土司盒(1000系列不沾) 内径316x100x116mm

SN2042 600g土司盒(1000系列不沾) 内径309x91x107mm

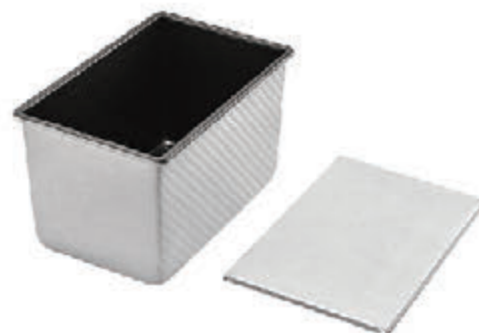


专利号码: 200720042534.6

1.0mm铝合金

SN2054 450g波纹土司盒-本体(1000系列不沾) 内径196x106x110mm

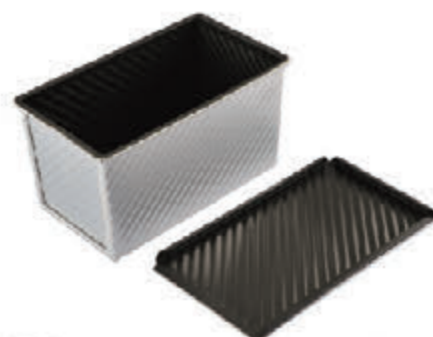
SN20542 450g波纹土司盒-盖(1000系列不沾) 214x123x13mm



0.8mm镀铝

SN2045 450g波纹土司盒-本体(1000系列不沾) 内径196x106x110mm

SN20452 450g波纹土司盒-盖(1000系列不沾) 214x121x13mm



专利号码: 200720042534.6

1.0mm铝合金

SN2055 450g波纹土司盒-本体(1000系列不沾) 内径196x106x110mm

SN20552 450g波纹土司盒-盖(1000系列不沾) 214x123x13mm



1.0mm铝合金

SN2049 450g土司盒-本体(1000系列不沾) 内径196x106x110mm

土司盒

一体成型专利设计, 四角补强, 更坚固耐用;
无缝设计, 不藏污垢,
易清洁

专利号码: ZL200430016051.0

1.0mm铝合金

SN2057 450g折叠式土司盒-本体(1000系列不沾) 内径196x106x110mm



1.0mm铝合金

SN2052 450g土司盒-本体(1000系列不沾) 内径196x106x110mm

SN20522 450g土司盒-盖(1000系列不沾) 214x122x13mm



1.0mm铝合金

SN2083 385g波纹土司盒(1000系列不沾) 内径217x94x77mm
建议放面团的重量: 375g/建议放蛋糕的重量: 500g

1.0mm铝合金

SN2047 450g土司盒(2000系列不沾) 内径196x106x110mm



1.0mm铝合金

SN2085 250g土司盒-本体(1000系列不沾) 内径160x94x77mm

SN20852 250g土司盒-盖(1000系列不沾) 182x112x13mm



1.0mm铝合金

SN2082 385g土司盒-本体(1000系列不沾) 内径217x94x77mm
建议放面团的重量: 375g/建议放蛋糕的重量: 500g
SN20822 385g土司盒-盖(1000系列不沾) 237x112x13mm

土司盒 1.0mm铝合金



建议克重320g
SN2092 吐司盒(1000系列不沾) 内径180x120x55mm
建议放面团的重量: 263g/建议放蛋糕的重量: 353g



金条
SN2093 吐司盒(1000系列不沾) 内径180x80x80mm
建议放面团的重量: 150g/建议放蛋糕的重量: 200g



维也纳
SN2094 吐司盒(1000系列不沾) 内径177x80x92mm



迷你维也纳
SN2095 吐司盒(1000系列不沾) 内径118x80x92mm
建议放面团的重量: 150g/建议放蛋糕的重量: 200g



SN2097 吐司盒(1000系列不沾) 内径180x96x76mm
建议放面团的重量: 250g/建议放蛋糕的重量: 334g



SN2098 吐司盒-本体(1000系列不沾) 内径197x100x95mm
建议放面团的重量: 400g/建议放蛋糕的重量: 530g

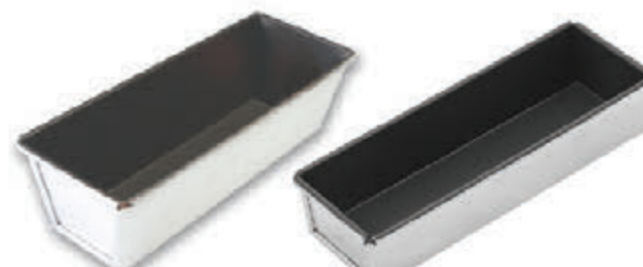


SN2099 130g吐司盒-本体(1000系列不沾) 内径141x81x48mm



SN2100 245g吐司盒-本体(1000系列不沾) 内径150x90x75mm
建议放面团的重量: 228g/建议放蛋糕的重量: 304g

土司盒 1.0mm铝合金



SN2124 水果条(1000系列不沾) 内径268x95x80mm
建议放面团的重量: 375g/建议放蛋糕的重量: 500g
SN2127 水果条(1000系列不沾) 内径254x84x55mm
建议放面团的重量: 275g/建议放蛋糕的重量: 367g



NEW
SN2118 水果条(1000系列不沾) 内径110x80x50mm
SN2119 水果条(1000系列不沾) 内径130x50x50mm



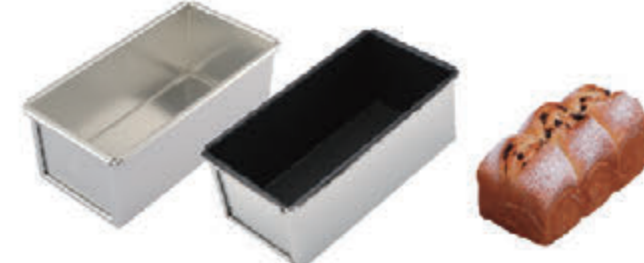
SN2073 水果条(阳极) 内径100x58x34mm
建议放面团的重量: 38g/建议放蛋糕的重量: 50g
SN2131 水果条(1000系列不沾) 内径100x56x34mm



SN2072 水果条(阳极) 内径128x86x40mm
建议放面团的重量: 70g/建议放蛋糕的重量: 94g
SN2130 水果条(1000系列不沾) 内径128x86x40mm
建议放面团的重量: 70g/建议放蛋糕的重量: 94g



0.6mm铝合金
SN2071 水果条 内径151x87x67mm
建议放面团的重量: 150g/建议放蛋糕的重量: 200g
SN2129 水果条(1000系列不沾) 内径151x87x67mm/140x58mm
建议放面团的重量: 150g/建议放蛋糕的重量: 200g



SN2070 水果条(阳极) 内径175x85x70mm
建议放面团的重量: 238g/建议放蛋糕的重量: 317g
SN2128 水果条(1000系列不沾) 内径175x85x70mm



SN2074 水果条(阳极) 内径151x87x66mm
建议放面团的重量: 150g/建议放蛋糕的重量: 140g
SN2121 水果条(800系列不沾) 内径151x87x66mm
建议放面团的重量: 150g/建议放蛋糕的重量: 188g



SN2132 水果条(1000系列不沾) 内径230x50x65mm
建议放面团的重量: 238g/建议放蛋糕的重量: 317g
SN2075 水果条(阳极) 内径240x77x62mm
建议放面团的重量: 275g/建议放蛋糕的重量: 367g
SN2133 水果条(1000系列不沾) 内径240x77x62mm
建议放面团的重量: 250g/建议放蛋糕的重量: 334g

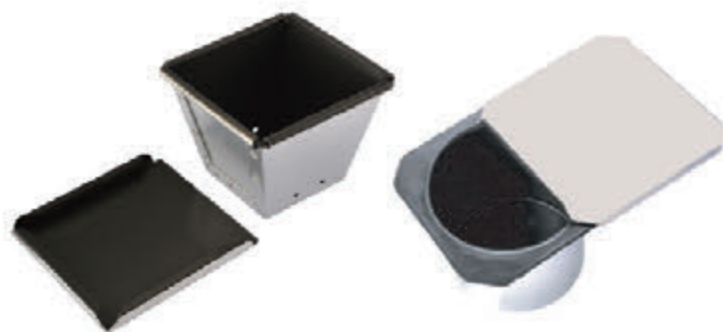
土司盒



0.8mm 镀锌铝
SN2046 225g 吐司盒(1000系列不沾) 内径180x100x62mm
建议放面团的重量: 225g/建议放蛋糕的重量: 300g



铝合金+镀锌铝
SN2175 半圆型吐司盒(1000系列不沾)
内径196x106x110mm



1.0mm 铝合金
SN2096 吐司盒(1000系列不沾) 内径85x85x73mm
建议放面团的重量: 95g/建议放蛋糕的重量: 127g



NEW
1.0mm 铝合金
SN2101 跳箱吐司盒(1000系列不沾)
内径60x60x60mm



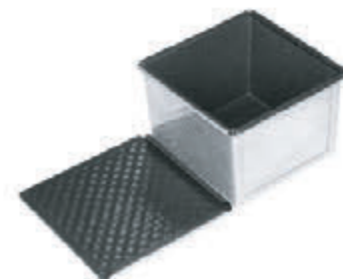
1.8mm 铝合金
SN2176 圆柱型吐司盒(1000系列不沾) 内径100x100mm
建议放面团的重量: 238g/建议放蛋糕的重量: 317g



SN2102 跳箱吐司盒(1000系列不沾)
内径120x120x120mm



1.0mm 铝合金
SN2185 正方形吐司盒-本体(1000系列不沾) 内径50x50x50mm
SN2179 正方形吐司盒(1000系列不沾) 内径60x60x60mm
建议放面团的重量: 50g/建议放蛋糕的重量: 67g
SN2180 正方形吐司盒(1000系列不沾) 内径75x75x75mm
SN2181 正方形吐司盒(1000系列不沾) 内径100x100x50mm
建议放面团的重量: 125g/建议放蛋糕的重量: 166g
SN2182 正方形吐司盒(1000系列不沾) 内径100x100x100mm
建议放面团的重量: 238g/建议放蛋糕的重量: 317g



1.0mm 铝合金
SN2183 正方形波纹吐司盒(1000系列不沾)
内径100x100x100mm

土司盒



建议克重400g
专利号: ZL200530133333.3 铝合金
SN2303 圆型吐司盒(1000系列不沾)
内径83x287mm



建议克重1000g
专利号: ZL200530133332.9 铝合金
SN2304 圆型吐司盒(1000系列不沾)
内径120x331mm



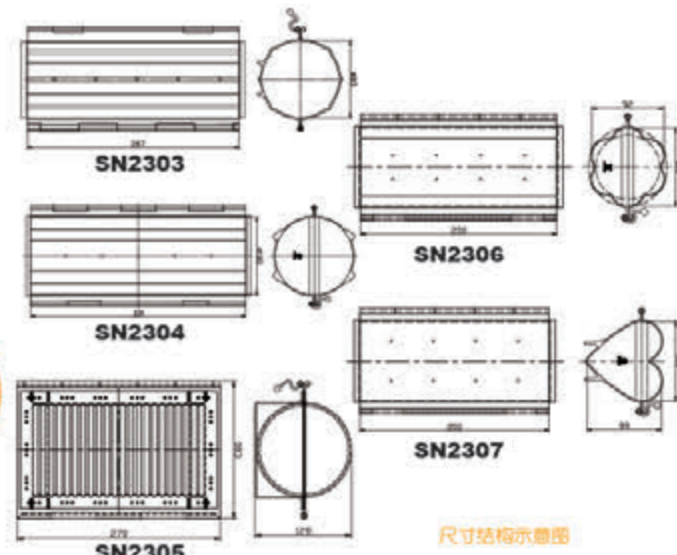
建议克重1200g 1.0mm 镀锌铝
SN2305 波纹圆型吐司盒(1000系列不沾)
圆径124x227mm



建议克重350g 铝合金
SN2306 梅花型吐司盒(1000系列不沾)
内径250x100x92mm



建议克重300g
专利号: 201130454684.X 铝合金
SN2307 心型吐司盒(1000系列不沾)
内径250x105x98mm



冠军系列



NEW

1.0mm铝合金

SN61405 生命之花-5入 (1000系列不沾)
148x100x46mm



NEW

1.0mm铝合金

SN61385 UFO-5入(1000系列不沾)
100x97x24mm



NEW

2.5mm铝合金

SN35885 宇宙之能量-5入(1000系列不沾)
140x78x40mm



NEW

2.0mm铝合金

SN37965 流星-5入 (1000系列不沾)
90x90x45mm



NEW

1.0mm铝合金

SN61395 陨石-5入 (阳极)
直径94x30mm



NEW

0.7mm镀铝

SN62035 行星-5入 (1000系列不沾)
直径98x42mm

史多伦模



黑色涂层
黑色涂层设计，
节能省时



不沾处理
表面不沾处理，不易
吸附油脂和水，方便
清洗，易脱模



面团克重：800g

NEW

镀铝

SN2136 4连史多伦模 (1000系列不沾)
575x265x75mm



面团克重：580g

NEW

镀铝

SN2137 4连史多伦模 (1000系列不沾)
575x245x71mm