

节能波纹烤盘

铝合金/镀铝

专利号: ZL200620075116.2

更坚固

波纹工艺增加变形抗力,更坚固耐用,不易变形及撞伤,比平面烤盘延长约1/3的使用寿命。

易脱模

冲压波纹后,减少了烘焙产品与烤盘的接触面积,更易脱模。

更美观

波纹纹理可增加烘焙产品美观性,使烘焙产品更显质感。

省成本

有效缩短产品烘烤时间,减少烘焙产品水份的流失,在提升品质的同时达到节能的效果。

节能波纹铝合金烤盘



阳极

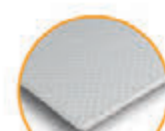
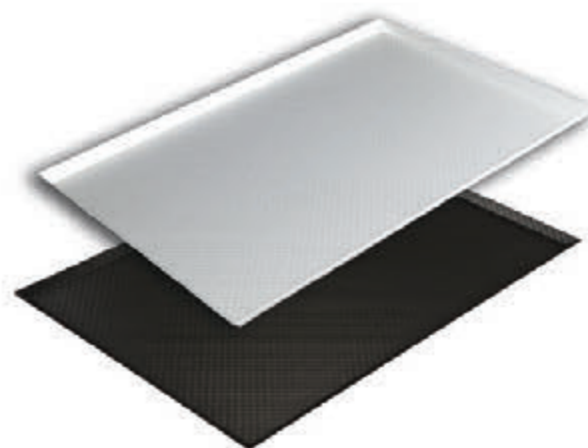


1000系列不沾

1.2mm铝合金

SN1316 节能波纹铝合金烤盘(阳极)
600x400x25mm

SN1317 节能波纹铝合金烤盘(1000系列不沾)
600x400x25mm



阳极

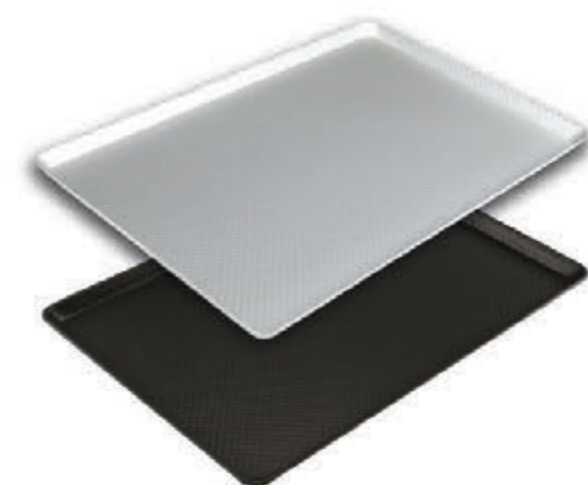


1000系列不沾

1.5mm铝合金

SN1331 节能波纹铝合金烤盘(阳极)
600x400x20mm

SN1332 节能波纹铝合金烤盘(1000系列不沾)
600x400x20mm



阳极



1000系列不沾

1.5mm铝合金

SN1336 节能波纹铝合金圆角烤盘(阳极)
600x400x20mm

SN1337 节能波纹铝合金圆角烤盘(1000系列不沾)
600x400x20mm

节能波纹铝合金烤盘



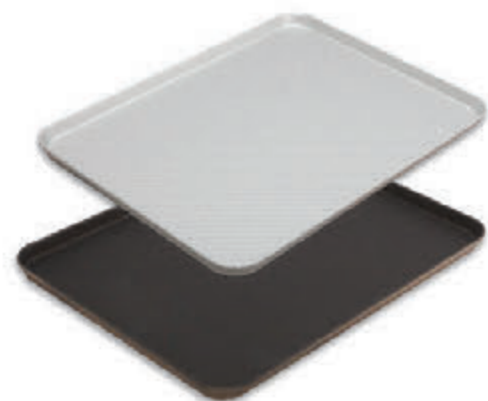
2000系列不沾涂层

1.2mm铝合金

SN1356 节能波纹铝合金烤盘(2000系列不沾)
600x400x25mm

2000系列不沾

实验室测试数据,使用频次可达2000次以上
注:一般不沾涂层烤盘平均使用频次在1000次左右。



反折压平工艺

1.2mm铝合金

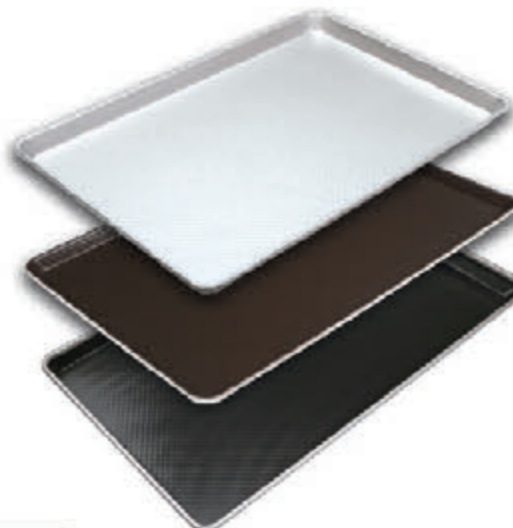
SN1313 节能波纹铝合金烤盘(阳极)
400x300x12mm

SN1314 节能波纹铝合金烤盘(1000系列不沾)
400x300x12mm

反折压平工艺

四边采用反折压平工艺,使烤盘更坚固,四角可有效防止因撞击而导致凹陷或变形。

节能波纹镀铝烤盘



SN1271、SN1273

SN1272、SN1274

SN1285

节能波纹镀铝烤盘 0.7mm镀铝

SN1271 600x400x30mm
SN1273 600x400x50mm

节能波纹镀铝烤盘(1000系列不沾) 0.7mm镀铝

SN1272 600x400x30mm
SN1274 600x400x50mm

节能波纹镀铝烤盘(1000系列不沾) 0.7mm镀铝

SN1285 720x400x30mm

铝合金烤盘



SN1049

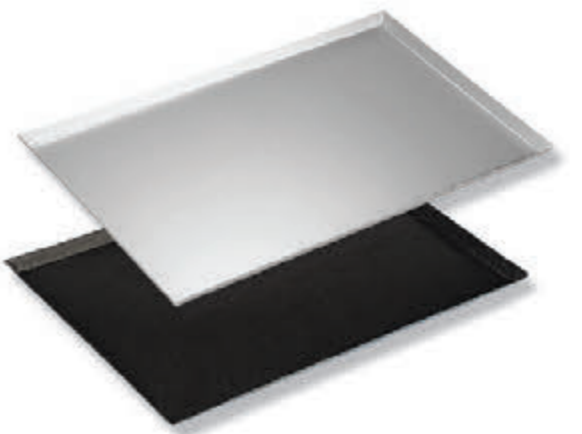
SN1050、SN1543

1.5mm铝合金

SN1049 铝合金圆角烤盘(阳极)
600x400x20mm

SN1050 铝合金圆角烤盘(1000系列不沾)
600x400x20mm

SN1543 铝合金圆角烤盘(3000系列不沾)
600x400x20mm



SN1071

SN1072、SN1542

1.5mm铝合金

SN1071 铝合金烤盘(阳极)
600x400x20mm

SN1072 铝合金烤盘(1000系列不沾)
600x400x20mm

SN1542 铝合金烤盘(3000系列不沾)
600x400x20mm



SN1527、SN1510、SN1532

SN1526、SN1541、SN1533

1.2mm铝合金

SN1527 铝合金烤盘(阳极) 600x400x25mm
SN1510 铝合金烤盘 600x400x50mm

SN1528 铝合金烤盘(1000系列不沾) 600x400x25mm
SN1541 铝合金烤盘(3000系列不沾) 600x400x25mm

1.0mm铝合金

SN1532 铝合金烤盘(阳极) 600x400x25mm
SN1533 铝合金烤盘(1000系列不沾) 600x400x25mm

刀叉系列	2019 新品系列	烤盘系列	台车系列	多连式烤盘系列	十寸盘系列	双滚车模具系列	中西文化系列	大蛋糕模具系列	小蛋糕模具系列	慕斯圈系列	披萨盘派盘系列	刀具系列	店前用品系列
		001	017	020	028	035	036	038	044	052	062	076	088

工具系列	蛋糕转盘系列	打蛋盆打蛋器系列	烙印模具系列	蛋糕塔系列	挤花袋系列	ONEWAY系列	花瓣系列	面粉系列	SILKOMART系列	KITCHEN系列	SOURCES系列	裱花系列	WORLD系列	CHOCOLATE系列	巧克力模具系列
108	123	130	132	134	138	139	141	146	148	199	208	210	210	236	

铝合金烤盘

1.2mm铝合金

SN1525、SN1534

SN1525 铝合金冲孔烤盘(阳极) 600x400x25mm

SN1526 铝合金冲孔烤盘(1000系列不沾) 600x400x25mm

1.0mm铝合金

SN1526、SN1530

SN1534 铝合金冲孔烤盘(阳极) 600x400x25mm

SN1530 铝合金冲孔烤盘(1000系列不沾) 600x400x25mm

孔径3mm

反折压平工艺

1.5mm铝合金

SN1048 铝合金烤盘(1000系列不沾) 600x400x12mm

2.0mm铝合金

SN1046 铝合金烤盘(硬膜) 600x400x4mm

2.0mm铝合金

SN1565 铝合金冲孔冷却盘(硬膜) 600x400x4mm

1.5mm铝合金

SN1070 铝合金烤盘(2000系列不沾) 600x400x20mm

1.2mm铝合金

SN1355 铝合金烤盘(2000系列不沾) 600x400x25mm

1.5mm铝合金

SN1051 铝合金圆角烤盘(2000系列不沾) 600x400x20mm

镀铝烤盘

标准型镀铝烤盘

0.7mm镀铝

SN1077、SN1079、SN1017

SN1077 镀铝烤盘 600x400x30mm

SN1079 镀铝烤盘 600x400x50mm

SN1017 镀铝烤盘 718x460x25mm

SN1078、SN1069、SN1080、SN1010、SN1361

SN1078 镀铝烤盘(1000系列不沾) 600x400x30mm

SN1069 镀铝烤盘(1000系列不沾) 660x460x30mm

SN1080 镀铝烤盘(1000系列不沾) 600x400x50mm

SN1010 镀铝烤盘(1000系列不沾) 718x460x25mm

SN1361 镀铝烤盘(2000系列不沾) 600x400x30mm

经济型镀铝烤盘

0.6mm镀铝

SN1535、SN1537

SN1535 镀铝烤盘 600x400x30mm

SN1537 镀铝烤盘 600x400x50mm

SN1536、SN1538

SN1536 镀铝烤盘(1000系列不沾) 600x400x30mm

SN1538 镀铝烤盘(1000系列不沾) 600x400x50mm

不锈钢烤盘

0.7mm304不锈钢

SN1340 不锈钢烤盘 600x400x30mm

0.7mm304不锈钢

SN1348 不锈钢冲孔烤盘 600x400x30mm

铝合金家用烤盘



1.5mm铝合金

SN1312 铝合金方型烤盘(1000系列不沾)
280x280x30mm



1.2mm铝合金

SN1205 铝合金烤盘(阳极)
365x265x50mm



1.2mm铝合金

SN1206 铝合金烤盘(1000系列不沾)
365x265x50mm



1.2mm铝合金

SN1201 铝合金烤盘(阳极)
365x265x30mm



1.2mm铝合金

SN1202 铝合金烤盘(1000系列不沾)
365x265x30mm

蜂蜜蛋糕木框



SN1401 蜂蜜蛋糕木框 白松木
320x220x80mm



SN1408 蜂蜜蛋糕木框 白松木
575x375x80mm



铝合金+白松木

SN1405 蜂蜜蛋糕模-下底含木框(阳极)
680x580x80mm



铝合金+白松木

SN1409 蜂蜜蛋糕模-下底含木框(阳极)
600x400x80mm



铝合金+铝铝

SN1410 蜂蜜蛋糕模-上盖(800系列不沾)
600x400x61mm



SN1409、SN1410配套使用



方条烤盘

铝合金/镀铝

专利号: 200820186351.6



烤盘堆叠图



烤盘的高度部分未完全喷涂，可避免烤盘堆叠时的摩擦。

增加强度

方条设计增加烤盘的强度和平整度，在烘烤及使用中烤盘不易产生扭曲及变形。

不易刮伤

不全高度喷涂处理工艺，使得烤盘在堆叠时不易刮伤烤盘表面的不沾处理层，从而保证产品品质。

不易倾斜

方条设计使烤盘堆叠时，有足够的强度支撑烤盘，且当堆叠过高时不易倾斜、不易倒塌。

避免重叠

方条烤盘在自动化生产线上，不会像包圆条的烤盘一样，使用时发生两片重叠。

镀铝方条烤盘



SN1084、SN1096
SN1081、SN1087

SN1359、SN1085
SN1097、SN1082、SN1088

0.7mm镀铝

- SN1084** 镀铝方条烤盘 600x400x20mm
- SN1096** 镀铝方条烤盘 600x400x25mm
- SN1081** 镀铝方条烤盘 600x400x30mm
- SN1087** 镀铝方条烤盘 600x400x50mm

- SN1085** 镀铝方条烤盘(1000系列不沾) 600x400x20mm
- SN1097** 镀铝方条烤盘(1000系列不沾) 600x400x25mm
- SN1082** 镀铝方条烤盘(1000系列不沾) 600x400x30mm
- SN1088** 镀铝方条烤盘(1000系列不沾) 600x400x50mm

- SN1359** 镀铝方条烤盘(2000系列不沾) 600x400x30mm

铝合金方条烤盘



SN1091

SN1082、SN1351

1.2mm铝合金

- SN1091** 铝合金方条烤盘(阳极) 600x400x20mm

- SN1092** 铝合金方条烤盘(1000系列不沾) 600x400x20mm

- SN1351** 铝合金方条烤盘(2000系列不沾) 600x400x20mm



孔径3mm

1.2mm铝合金

- SN1093** 铝合金冲孔方条烤盘(阳极) 600x400x20mm

汉堡烤盘

注意 在选购汉堡烤盘时，请注意汉堡中型距边尺寸与台车水平隔板间距尺寸是否匹配以保证放置平面、平整。

例：SN1616 SN1618 SN1643与SN1992 SN1996 SN1971不匹配。



0.8mm镀铝
SN1612 2.8*24连弧型汉堡烤盘(1000系列不沾)
600x400x38mm



0.8mm镀铝
SN1613 3.5*15连弧型汉堡烤盘(1000系列不沾)
600x400x40mm



专利号码:200820186351.6
0.8mm镀铝
SN1620 4*15连弧型方条汉堡烤盘(1000系列不沾)
600x400x40mm



0.8mm镀铝
SN1615 4*15连弧型汉堡烤盘(1000系列不沾)
600x400x40mm



0.8mm镀铝
SN1616 4*15连平底汉堡烤盘(1000系列不沾)
600x400x40mm



0.8mm镀铝
SN1618 4*15连弧型汉堡烤盘(1000系列不沾)
600x400x40mm

汉堡烤盘



0.8mm镀铝
SN1617 4*12连平底汉堡烤盘(1000系列不沾)
600x400x40mm



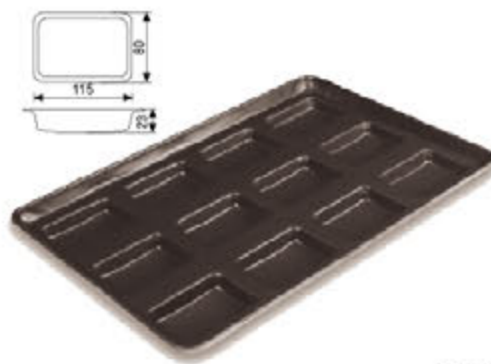
0.8mm镀铝
SN1640 8连长条面包烤盘(1000系列不沾)
600x400x40mm



0.8mm镀铝
SN1643 12连长条面包烤盘(1000系列不沾)
600x400x40mm



0.8mm镀铝
SN1644 15连长条面包烤盘(1000系列不沾)
600x400x40mm



0.8mm镀铝
SN1651 12连方型汉堡烤盘(1000系列不沾)
600x400x48mm



304不锈钢
SN9141 15连蒸蛋糕模
600x400x45mm

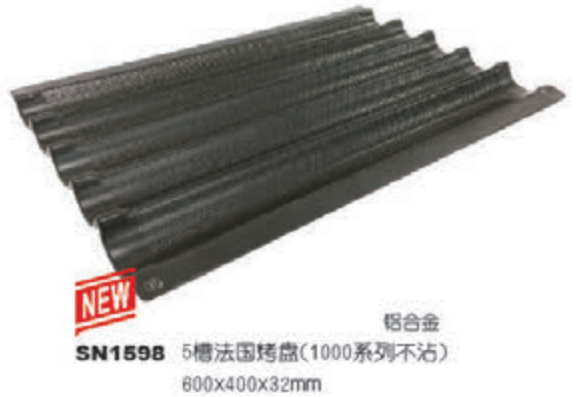
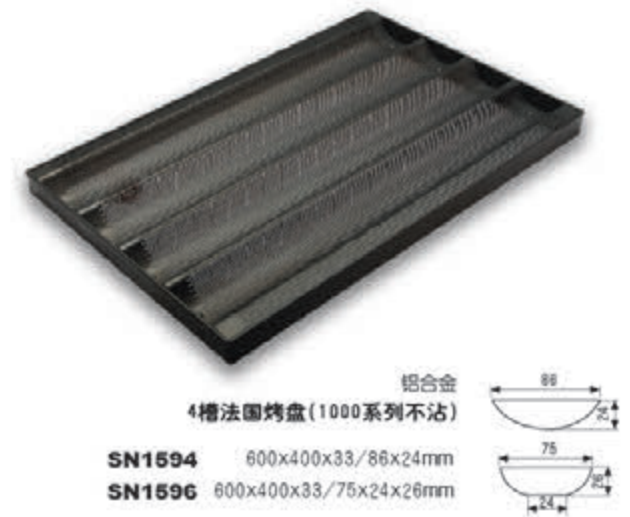
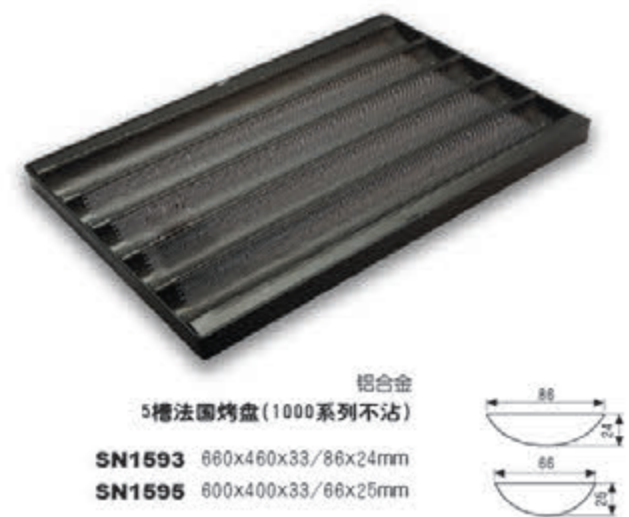
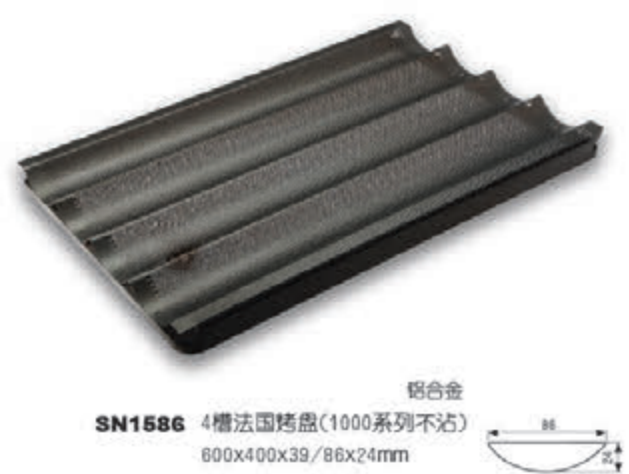


304不锈钢
SN9145 49连椭圆圈模
485x327x25mm

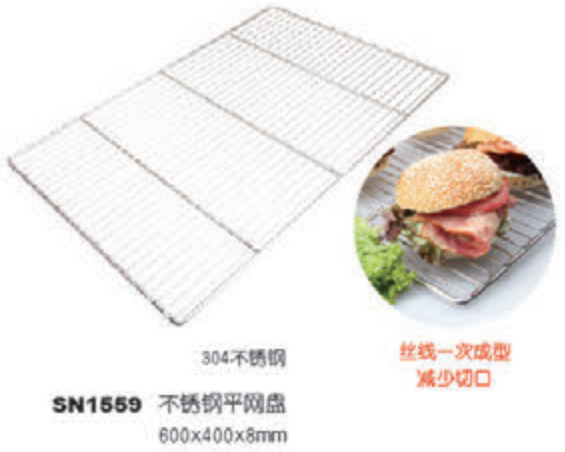
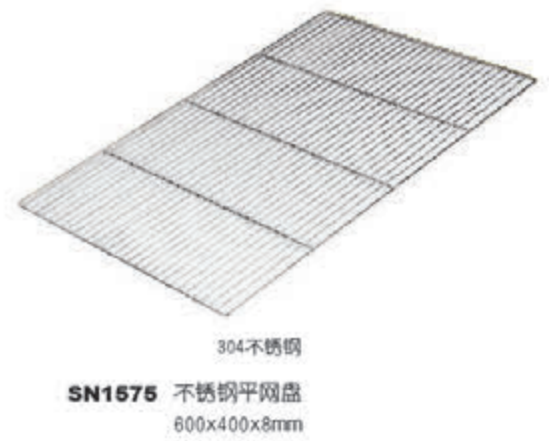
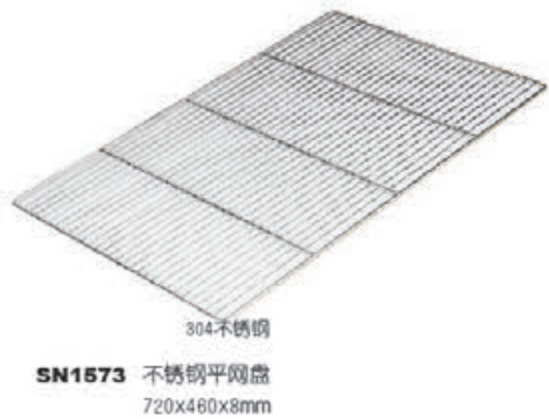
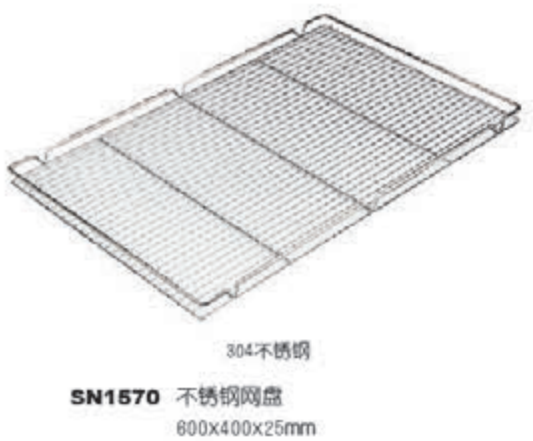
刀叉系列	2019 新品目录	烤箱系列	台车系列	多连式烤箱系列	十寸盘系列	汉堡车模具系列	中夹心系列	大蛋糕模具系列	小蛋糕模具系列	慕斯圈系列	披萨盘派盘系列	刀具系列	店前用品系列
		001	017	020	028	035	036	038	044	052	062	076	088

工具系列	蛋糕转盘系列	打蛋盆打蛋器系列	烙印模具系列	蛋糕塔系列	挤花袋系列	ONEWAY系列	花瓣系列	面粉系列	SILKOMART系列	SOURCES KITCHEN系列	寿司系列	CHOCOLATE WORLD系列	巧克力模具系列
108	123	130	132	134	138	139	141	146	148	199	208	210	236

法国烤盘



平网盘



不沾布



刀叉系列	2019 新品目录	烤箱系列	台车系列	多连式烤箱系列	十寸盒系列	蛋糕车模具系列	中文化系列	大蛋糕模具系列	小蛋糕模具系列	慕斯圈系列	披萨盘派盘系列	刀具系列	店前用品系列
		001	017	020	028	035	036	038	044	052	062	076	088

工具系列	蛋糕转盘系列	打蛋盆打蛋器系列	烙印模具系列	蛋糕塔系列	挤花袋系列	ONEWAY系列	花嘴系列	面粉系列	SILKOMART系列	SOURCES KITCHEN系列	裱花系列	WORLD KISS	CHOCOLATE	巧克力模具系列
108	123	130	132	134	138	139	141	146	148	199	208	210	230	

不沾布、蒸笼垫



硅胶
SN0491 硅胶不沾布-白色
570x370mm



硅胶
SN0492 硅胶不沾布-红色
595x395mm

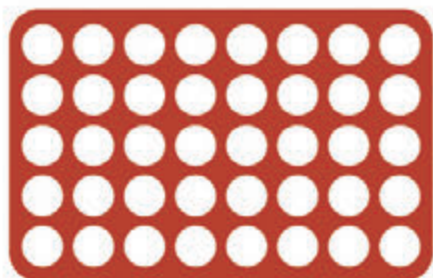


规格可定制
SN0495 硅胶蒸笼垫
570x370mm

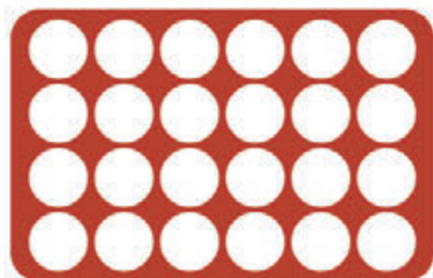


棉
SN0460 面团发酵布 600x1500mm
SN0461 面团发酵布 750x1200mm

瓦片酥



硅胶
SN0561 40连圆型瓦片酥
570x370mm



硅胶
SN0562 24连圆型瓦片酥
570x370mm

揉面板



采用304不锈钢
好收纳又节省空间
是您的烘焙理想伙伴！

1.5mm304不锈钢
SN1558 不锈钢揉面板 600x400x20mm



L型折边设计-贴合台面, 可防止揉面团时揉面板滑动



快速比对面团-尺寸(英寸)



四周可量测-长度与宽度(CM)