

# “披萨盘-圈”系列 轻松制作漂亮披萨边



- PC材质，掉落不易破裂
- 米白色、透明两色可选
- 适用温度范围：-20℃~+100℃



## 3步，轻松呈现漂亮的披萨边



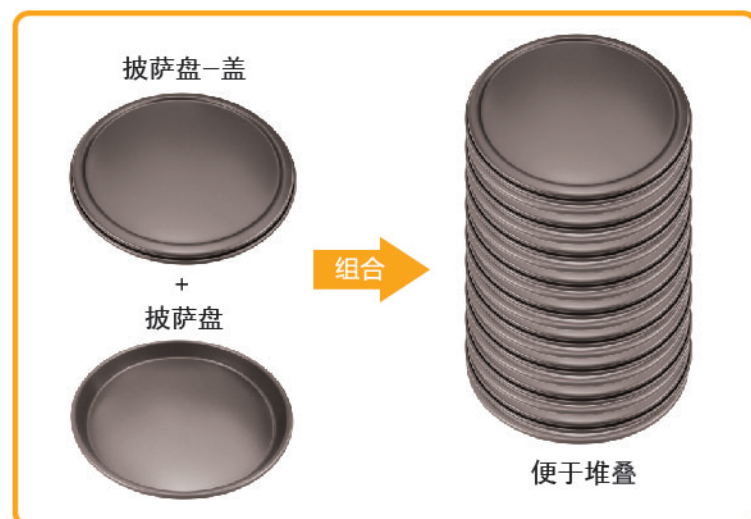
## 层层垒起，节省空间“披萨盘-盖”系列

### 表面硬膜处理

- 表面耐磨、耐刮、耐酸碱
- 卫生易清洗
- 表面黑灰色，具有吸热特性，可缩短烘焙时间，节省成本。

### 铝合金材质

- 质轻，强度高，不易变形
- 节能，导热速度快



工具系列	蛋糕转台系列	打蛋盆打蛋器系列	烙印模系列	蛋糕塔系列	挤花袋系列	ONEWAY系列	花瓣系列	面料系列	SILKOMART系列	KITCHEN系列	岩田系列	CHOCOLATE WORLD系列	巧克力模具系列
106	123	130	132	134	138	139	141	146	148	199	208	210	236

## 披萨盘-圈 & 盖

1.0mm铝合金

**披萨盘-盖(硬膜)**

SN5791	6"	圆径180x10mm
SN5800	7"	圆径206x10mm
SN5801	8"	圆径230x10mm
SN5792	9"	圆径258x10mm
SN5798	10"	圆径284x10mm
SN5793	12"	圆径333x10mm
SN5799	15"	圆径405x10mm

PC塑料

**薄饼披萨盘-盖(透明色)**

SN5802	10"	圆径263x22mm
SN5805	13"	圆径339x22mm

1.0mm铝合金

**披萨盘-盖**

SN5770	6"	圆径180x10mm
SN5771	7"	圆径206x10mm
SN5772	8"	圆径230x10mm
SN5773	9"	圆径258x10mm
SN5774	10"	圆径284x10mm
SN5776	12"	圆径333x10mm
SN5777	15"	圆径405x10mm

PC塑料

**披萨盘-圈(米白色)**

SN5794	6"	圆径174x21mm
SN5795	9"	圆径252x21mm
SN5796	12"	圆径330x21mm

**薄饼披萨盘-圈(透明色)**

SN5808	10"	圆径264x23mm
SN5811	13"	圆径340x23mm



001

017

020

028

035

036

038

044

052

062

076

088

106

123

130

132

134

138

139

141

146

148

199

208

210

236

## 披萨盘



1.0mm铝合金

## 披萨盘(硬膜)

SN5741	5"	127x117x23mm
SN5742	6"	152x142x24mm
SN5743	7"	178x168x24mm
SN5744	8"	203x193x25mm
SN5745	9"	229x219x25mm



1.8mm铝合金

## 深披萨盘(硬膜)

SN5780	6"	152x134x36mm
SN5782	9"	231x211x36mm
SN5786	12"	305x285x36mm
SN5789	15"	377x356x38mm



1.0mm铝合金

## 深披萨盘(硬膜)

SN5762	6"	152x140x41mm
SN5763	7"	178x166x41mm
SN5764	8"	203x197x41mm
SN5765	9"	229x213x41mm
SN5766	10"	254x233x41mm
SN5768	12"	305x289x41mm
SN5769	13"	330x311x41mm



1.0mm铝合金

## 披萨网盘(阳极)

SN5532	6"	圆径152x4mm
SN5533	7"	圆径178x4mm
SN5534	8"	圆径203x4mm
SN5535	9"	圆径229x4mm
SN5536	10"	圆径254x4mm
SN5537	11"	圆径279x4mm
SN5538	12"	圆径305x4mm
SN5539	13"	圆径330x4mm
SN5540	14"	圆径356x4mm
SN5541	15"	圆径381x4mm

## 披萨盘



304不锈钢

## 披萨盘架

SN4239	306x266x630mm
--------	---------------



1.5mm铝合金

## 冲孔薄饼披萨盘(阳极)

SN5736	10"	254x230x15mm
SN5739	13"	330x307x15mm

## 薄饼披萨盘(阳极)

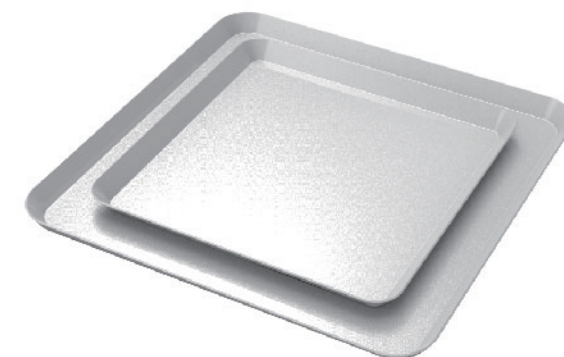
SN5746	10"	254x230x15mm
SN5749	13"	330x307x15mm



1.5mm铝合金

## 方型冲孔薄饼披萨盘(阳极)

SN5730	10"	254x254x15mm
SN5733	13"	330x330x15mm



1.5mm铝合金

## 方型薄饼披萨盘(阳极)

SN5750	10"	254x254x15mm
SN5753	13"	330x330x15mm



001

017

020

028

035

036

038

044

052

062

076

088

## 派盘



1.0mm铝合金

## 派盘(硬膜)

SN5515	7"	178x143x24mm
SN5516	8"	203x181x28mm
SN5517	9"	229x181x32mm



1.0mm铝合金

## 活动心型菊花派盘(硬膜)

SN5566	152x137x20mm
SN5567	203x185x25mm
SN5568	254x236x25mm



1.0mm铝合金

## 固定菊花派盘(硬膜)

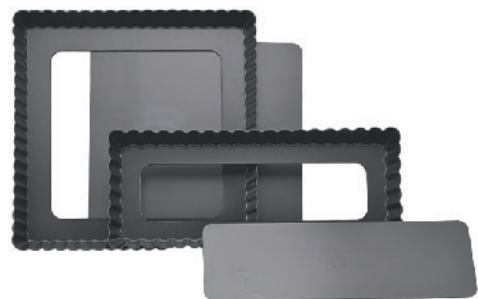
SN5552	160x143x23mm
SN5553	200x181x25mm
SN5554	240x221x26mm



1.0mm铝合金

## 活动菊花派盘(硬膜)

SN5560	160x143x23mm
SN5561	200x181x25mm
SN5562	240x221x26mm



1.0mm铝合金

## 活动菊花派盘(硬膜)

SN5574	长方型	250x100x25mm
SN5577	正方型	210x210x25mm



1.0mm铝合金

## 固定长方型菊花派盘(阳极)

SN5423	120x40x25mm
--------	-------------

106

123

130

132

134

138

139

141

146

148

199

208

210

236

## 派盘



NEW

1.0mm铝合金

## 活动深菊花派盘(阳极)

SN5445	177x150x42mm
--------	--------------



NEW

1.0mm铝合金

## 活动深菊花派盘(硬膜)

SN5564	177x150x42mm
--------	--------------



1.0mm铝合金

## 浅盘(硬膜)

SN5722	6"	152x127x16mm
SN5723	7"	178x152x17mm
SN5724	8"	203x178x17mm
SN5725	9"	229x203x18mm
SN5726	10"	254x229x18mm
SN5727	11"	279x254x19mm
SN5728	12"	305x279x19mm



1.0mm铝合金

## 活动菊花派盘(阳极)

SN5440	160x143x23mm
SN5441	200x181x25mm
SN5442	240x221x26mm
SN5443	280x261x26mm



1.0mm铝合金

## 固定菊花派盘(阳极)

SN5431	100x82x21mm
--------	-------------

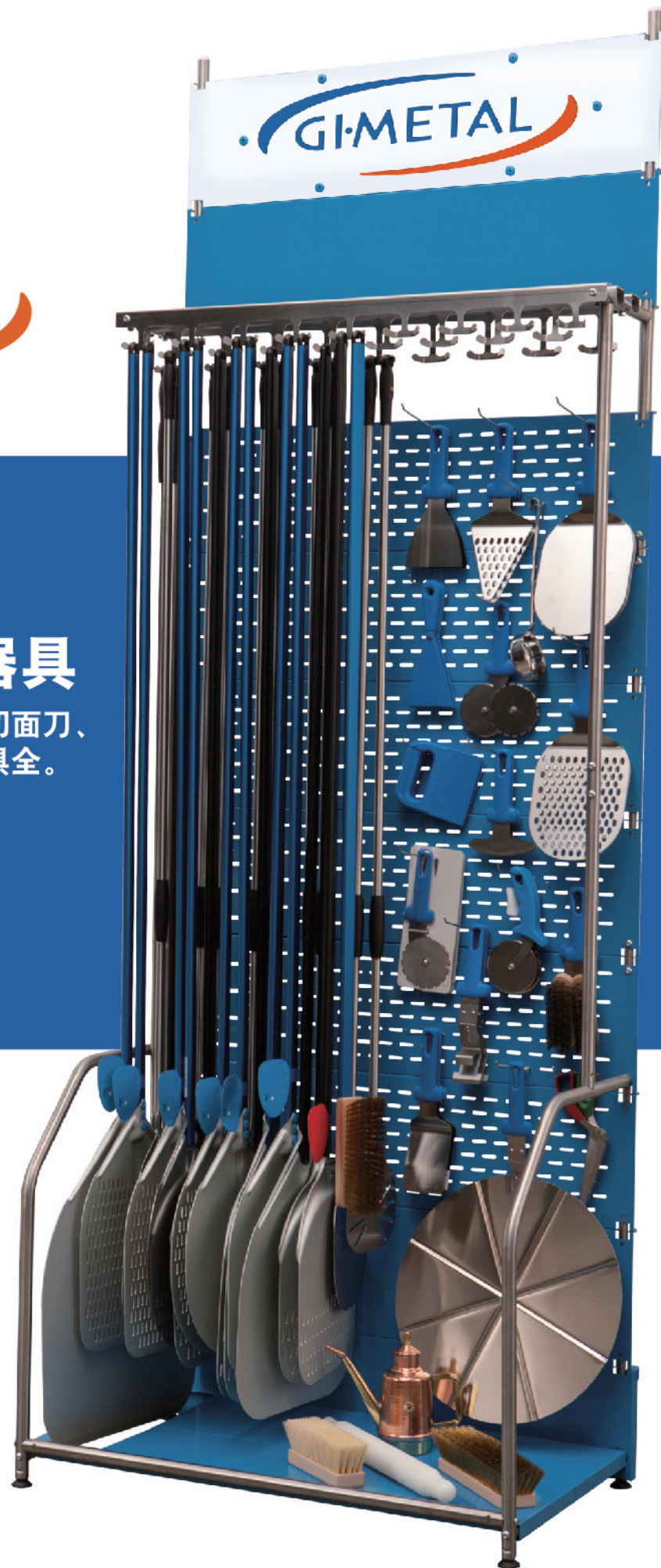




# 制作 Pizza 全系列配套工器具

意式的，披萨盘、披萨铲、切面刀、轮刀、油壶、中转箱等一应俱全。

意大利设计、制造  
意式披萨铲&配套器具



工具系列	蛋糕转台系列	打蛋器打蛋器系列	烙印模系列	蛋糕塔系列	挤花袋系列	ONEWAY系列	花瓣系列	面料系列	SILKOMART系列	SOURCES KITCHEN系列	岩田系列	CHOCOLATE WORLD系列	巧克力模具系列
106	123	130	132	134	138	139	141	146	148	199	208	210	236

GIMETAL 中国总代理 (意大利)



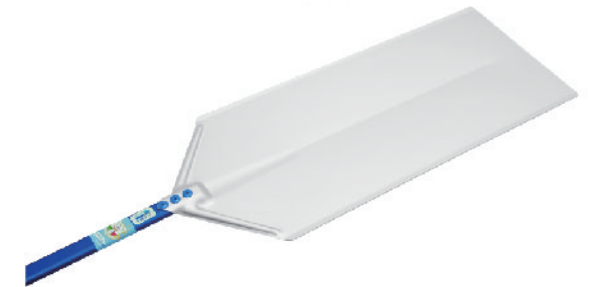
铝合金  
**A-32C** 33cm圆型铲刀 (阳极) 圆径330x665mm  
**A-37C** 36cm圆型铲刀 (阳极) 圆径360x705mm  
**A-41C** 41cm圆型铲刀 (阳极) 直径410x760mm



**AE-32R/150** 铝合金方型披萨铲 320x305x1830mm



铝合金  
**A-32R** 33cm方型铲刀 (阳极) 330x335x1860mm  
**A-37R** 36cm方型铲刀 (阳极) 360x375x1895mm  
**A-45R** 45cm方型铲刀 (阳极) 450x485x2005mm



**AM-4060** 铝合金披萨铲 400x720x1940mm



铝合金  
**A-32RF** 33cm冲孔方型铲刀 (阳极) 330x335x1860mm  
**A-32RF/60** 33cm冲孔方型铲刀 (阳极) 330x335x960mm  
**A-37RF** 36cm冲孔方型铲刀 (阳极) 360x375x1895mm  
**A-37RF/60** 36cm冲孔方型铲刀 (阳极) 360x375x1000mm  
**A-41RF** 41cm冲孔方型铲刀 (阳极) 410x430x1955mm  
**A-45RF** 45cm冲孔方型铲刀 (阳极) 450x485x2005mm  
**A-50RF** 50cm冲孔方型铲刀 (阳极) 500x540x2065mm



**AV-32RF** 铝合金方型冲孔披萨铲 330x335x1895mm  
**AV-37RF** 铝合金方型冲孔披萨铲 360x375x1895mm



001

017

020

028

035

036

038

044

052

062

076

088

106

123

130

132

134

138

139

141

146

148

199

208

210

236



**I-17** 17cm不锈钢圆型铲刀 圆径170x1675mm  
**I-20** 20cm不锈钢圆型铲刀 圆径200x1710mm  
**I-23** 23cm不锈钢圆型铲刀 圆径230x1750mm  
**I-26** 26cm不锈钢圆型铲刀 圆径260x1780mm



**I-17F** 17cm不锈钢冲孔圆型铲刀 圆径170x1675mm  
**I-17F/120** 17cm不锈钢冲孔圆型铲刀 圆径170x1330mm  
**I-20F** 20cm不锈钢冲孔圆型铲刀 圆径200x1710mm  
**I-23F** 23cm不锈钢冲孔圆型铲刀 圆径230x1750mm  
**I-23F/120** 23cm不锈钢冲孔圆型铲刀 圆径230x1450mm  
**I-26F** 26cm不锈钢冲孔圆型铲刀 圆径260x1780mm  
**I-26F/120** 26cm不锈钢冲孔圆型铲刀 圆径260x1280mm



**F-20** 20cm镀铝圆型铲刀 圆径200x1390mm



**AC-TB** 不锈钢铲 185x75x1555mm



**AC-FR** 不锈钢披萨剪 245x80mm



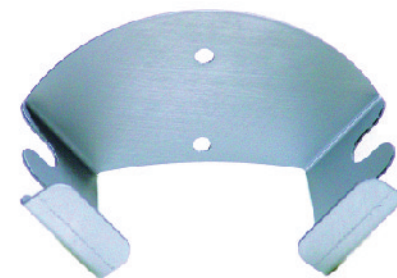
**AC-PZP2** 不锈钢披萨盘夹 300x155mm



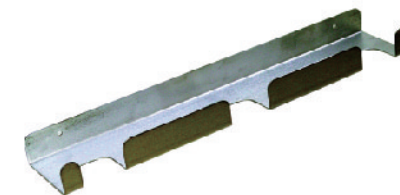
**AC-PZE** 不锈钢披萨钳 400x80x30mm



**AC-APT26** 不锈钢小披萨铲支架 390x290x160mm



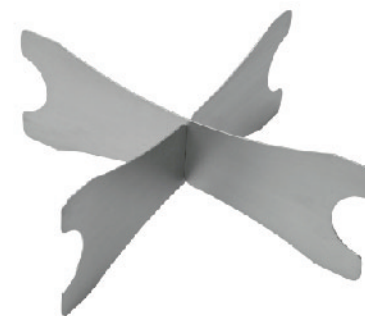
**AC-APM** 铝合金挂壁式归纳架 175x90x90mm



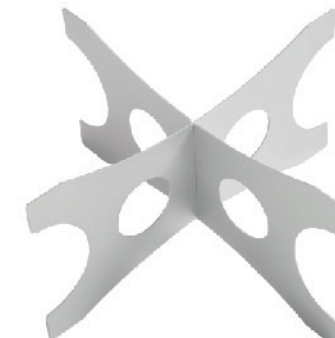
**ACH-PP** 挂壁式铝合金披萨铲架 415x80x30mm



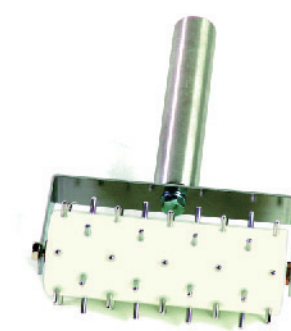
**AC-BS/1** 披萨铲架 350x250x1730mm  
不锈钢+大理石



**ACE-ALZ** 铝合金托盘架 400x140mm



**AC-ALZ** 铝合金托盘架(阳极) 400x200mm



**AC-BSM** 不锈钢针车轮 150x210x45mm



**PPP30** 铝合金三明治铲(阳极) 300x300x615mm

001

017

020

028

035

036

038

044

052

062

076

088

106

123

130

132

134

138

139

141

146

148

199

208

210

236

GIMETAL 中国总代理 (意大利)



- AC-SPN** 调整式天然纤维刷 天然纤维+铝合金  
220x70x1605mm
- AC-SP** 调整式铜刷 铜+铝合金  
220x70x1605mm
- AC-SP2** 调整式铜刷 铜+铝合金  
310x85x1640mm
- AC-SPT** 调整式马蹄型铜刷 铜+铝合金  
180x145x1590mm
- AC-SPG** 不锈钢烤架刷 不锈钢  
150x40x290mm



**AC-ROP4**  
两用不锈钢披萨轮刀  
255x155mm



**AC-RO2**  
披萨轮刀 不锈钢 双面  
圆径100x235mm



**AC-ROM**  
披萨轮刀 不锈钢 单面  
圆径100x240mm



**AC-ROP6**  
披萨轮刀 不锈钢  
圆径100x240mm



**AC-ROP7**  
披萨轮刀 不锈钢  
圆径100x235mm



**AC-MZP**  
不锈钢披萨刀  
510x260mm



**AC-ST**  
披萨铲刀 塑料  
总长: 240 刃长: 125mm



**AC-STP31**  
披萨铲刀 不锈钢  
总长: 250 刃长: 110mm



**AC-STP32**  
披萨铲刀 不锈钢  
总长: 270 刃长: 130mm



**AC-TRP**  
弧型铲刀 不锈钢  
200x135mm



**AC-ST2M**  
披萨铲刀 不锈钢  
总长: 300 刃长: 120mm



**AC-ST4M**  
披萨铲刀 不锈钢  
总长: 240 刃长: 110mm



**AC-STP10**  
披萨铲刀 不锈钢  
总长: 375 刃长: 240mm



**AC-STP11**  
披萨铲刀 不锈钢  
总长: 340 刃长: 200mm



**AC-STP15F**  
冲孔披萨铲刀 不锈钢  
总长: 380 刃长: 240mm



001

017

020

028

035

036

038

044

052

062

076

088

GIMETAL 中国总代理 (意大利)



**AC-STP16F**  
冲孔披萨铲刀 不锈钢  
总长: 335 刃长: 195mm



**AC-STP20**  
披萨铲刀 不锈钢  
总长: 315 刃长: 165mm



**AC-STP21**  
披萨铲刀 不锈钢  
总长: 330 刃长: 135mm



**AC-STP22**  
披萨铲刀 不锈钢  
总长: 440 刃长: 300mm



**AC-STP71**  
不锈钢椭圆铲刀  
215x180x395mm



**AC-STP81F**  
不锈钢冲孔椭圆铲刀  
220x180x400mm

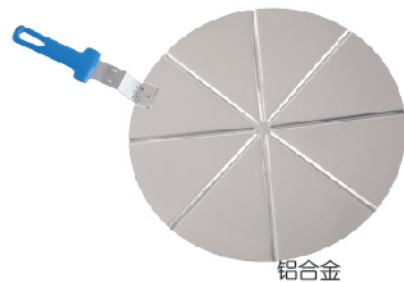


**AC-PCP32** 32cm披萨分割板  
圆径320x530mm  
**AC-PCP37** 37cm披萨分割板  
圆径370x590mm

铝合金



**AC-CPMP32** 铝合金圆型托盘  
圆径320x55mm  
**AC-CPMP36** 铝合金圆型托盘  
圆径360x55mm



铝合金

**AC-PCPT45/6** 45cm分割板-6片  
圆径445x655mm  
**AC-PCPT50/6** 50cm分割板-6片  
圆径500x705mm  
**AC-PCPT50** 50cm分割板-8片  
圆径500x705mm  
**AC-PCPT45** 45cm分割板-8片  
圆径445x655mm

106

123

130

132

134

138

139

141

146

148

199

208

210

236

GIMETAL 中国总代理 (意大利)



**AC-MS90**  
不锈钢平底勺  
圆径92x340mm



**PS33**  
硅胶仿真披萨  
直径330mm



**MT133** 不锈钢擀面杖  
圆径25x350mm



**AC-TP**  
塑料切面刀  
145x135mm



**AC-TPM**  
不锈钢切面刀  
115x150mm



**OL10** 1.1L铜壶 镀锡铜  
**OL15** 1.4L铜壶 镀锡铜



塑料

**CASS604007** 周转箱 (松驰箱)  
600x400x70mm



**CASS604010** 周转箱 (松驰箱)  
600x400x100mm



**CASS604013** 周转箱 (松驰箱)  
600x400x130mm

**CASS6040CP** 周转箱-盖 (松驰箱-盖)  
600x400x20mm



**AC-GA** 不锈钢烤盘勾  
长900mm