

烤盘系列	台车系列	多连式烤盘系列	土司盒系列	大蛋糕模系列	小蛋糕模系列	慕斯圈系列	披萨盘派盘系列	GIMETAL系列	刀具系列	DALEBROOK系列	店前用品系列
001	017	020	028	036	042	050	058	064	072	080	090

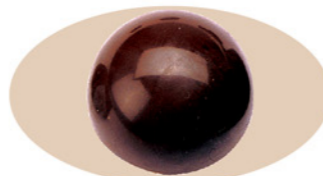
工具系列	其他工具系列	蛋糕转台系列	打蛋盆打蛋器系列	烙印模系列	新娘花系列	蛋糕塔系列	挤花袋系列	ONEMAY系列	花瓣系列	面杆系列	SILKOMART系列	CHOCOLATE WORLD系列	巧克力模具系列
106	115	118	126	128	130	132	136	137	139	144	146	190	201

三能巧克力模 PC塑料



A款(带骰子) 14pcs 单枚28.6x37.5mm
B款

SN3077 巧克力模-麻将A款 275x135x24mm
SN3078 巧克力模-麻将B款 275x135x24mm



SN3060 巧克力模-半圆球
242x72mm 14pcs
直径30x15mm



SN3069 巧克力模-心型
280x98mm 10pcs
46x36x5mm



SN3062 巧克力模-向日葵 280x100mm



SN3070 巧克力模-圣诞 12pcs 280x98mm



12pcs 37x4mm
SN3061 巧克力模-十二生肖 280x100mm



SN3071 巧克力模-生日快乐中英文 280x100mm

果冻模 PP塑料



SN30904



SN30914



SN30904 水晶果冻模-2入 230x120x37mm
SN30914 水晶果冻模-2入 230x120x37mm

巧克力模 PET塑胶



SN30744 巧克力模-2入(小熊) 175x175x17.5mm



SN30804 巧克力模-2入(小鸭) 175x175x16mm



SN30814 巧克力模-2入(心型/永恋一世) 175x175x16mm



SN30824 巧克力模-2入(猫爪) 175x175x16mm

001

017

020

028

036

042

050

058

064

072

080

090

巧克力印花模(矽利康)



SN3104

巧克力印花模-大百合(800系列不沾)
圆径50x25mm

SN3105

巧克力印花模-小百合(800系列不沾)
圆径32x16mm

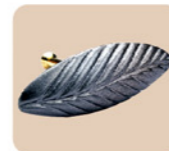
SN3111

巧克力印花模-海星(800系列不沾)
圆径32x7mm

SN3114

巧克力印花模-大叶型(800系列不沾)
113x46x14mm

SN3116

巧克力印花模-小叶型(800系列不沾)
68x30x9mm

SN3118

巧克力印花模-中叶型(800系列不沾)
80x33x8mm

SN3121

巧克力印花模-葵花(800系列不沾)
圆径60x15mm

SN3128

巧克力印花模-中梅花(800系列不沾)
圆径37x10mm

SN3134

巧克力模-贝壳(800系列不沾)
48x45x13mm

优点:

1. 铜制, 散热(冷)快, 所以巧克力可以短时间脱模。
2. 表面矽利康涂层能使产品更易脱模, 并防止铜氧化产生铜绿。

使用说明

1. 先将模具放入冰水中使之冷却。
2. 再将模具取出擦干, 如图沾入巧克力溶液中。
3. 待冷却干固后取下巧克力。



106

115

118

126

128

130

132

136

137

139

144

146

190

201

注意事项: 使用后用热水清洗并保持干燥



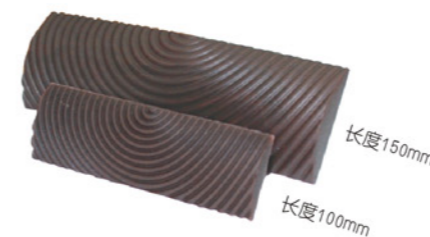
- 1 备妥您所需要的巧克力材料, 将之切块后备用。
- 2 以隔水加热的方式, 将巧克力原料予以加热溶解(水温约在90°C)。
- 3 若为球状巧克力馅料之放入巧克力溶浆锅内以圆型叉器将其捞起。
- 4 将巧克力球捞起后置于工作台上等待冷却成型。
- 5 可依巧克力球的大小选择适当工具来操作, 成型后的球状巧克力可依个人喜好做不同颜色或造型的巧克力。
- 6 不同形状的馅放入溶解巧克力溶锅中用巧克力叉将其捞起再将巧克力块移至工作台上。
- 7 成型之方型巧克力配合工具的使用, 可做出各式图案和装饰让巧克力更加美化。
- 8 美味可口的巧克力让人垂涎欲滴, 除了增添您生活中的情趣外, 更可馈赠亲友。

SN3199 巧克力装饰插具-10支组

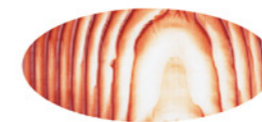
304不锈钢线



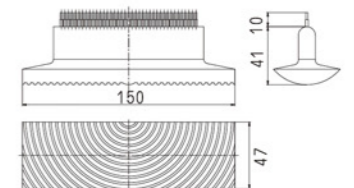
特性 卫生无毒无异味, 耐高温, 易清洁



SN3031 木轮根-2个组



SN3030 木轮根-大 长度150mm



SN3032 木轮根-小 长度100mm

