



工具系列	其他工具系列	蛋糕转台系列	打蛋盆打蛋器系列	烙印模系列	新娘花系列	蛋糕塔系列	挤花袋系列	ONEWAY系列	花嘴系列	面杆系列	SILKOMART系列	WORLD系列	CHOCOLATE系列	巧克力模具系列
106	115	118	126	128	130	132	136	137	139	144	146	190	201	

轮刀(不锈钢)

**SN4230** 两用夹轮刀(电解) 长度203mm  
304不锈钢

**SN4233** 披萨轮刀 圆径100x232mm  
430不锈钢

**SN4241** 披萨轮刀 圆径102x243mm  
420不锈钢

**SN4243** 波浪轮刀 圆径52x175mm  
420不锈钢

**SN4244** 两用起酥轮刀 圆径52x175mm  
420不锈钢

**SN4245** 起酥轮刀 圆径52x175mm  
420不锈钢

**SN4240** 三角型面团轮刀 总长413 刃长200 圆径120mm  
304不锈钢

切断尺寸 180  
200

针车轮、拉网刀(适合于制作饼干、披萨、起酥类产品) 304不锈钢

**SN4215** 不锈钢拉网刀(电解)  
191x90x44mm

**SN4216** 不锈钢拉网刀(1000系列不沾)  
193x138x44mm

**SN4217** 不锈钢拉网刀(电解)  
193x138x44mm

**SN4218** 不锈钢针车轮  
198x130x50mm

定制服务	2017 烘焙大赛	烤盘系列	台车系列	多连式烤盘系列	土司盒系列	大蛋糕模系列	小蛋糕模系列	慕斯圈系列	披萨盘派盘系列	GIMETAL系列	刀具系列	DALEBROOK系列	店前用品系列
		001	017	020	028	036	042	050	058	064	072	080	090

工具系列	其他工具系列	蛋糕转台系列	打蛋盆打蛋器系列	烙印模系列	新娘花系列	蛋糕塔系列	挤花袋系列	ONEMAY系列	花嘴系列	面杆系列	SILKOMART系列	WORLD系列	CHOCOLATE系列	巧克力模具系列
106	115	118	126	128	130	132	136	137	139	144	146	190	201	

## 轮刀 420不锈钢

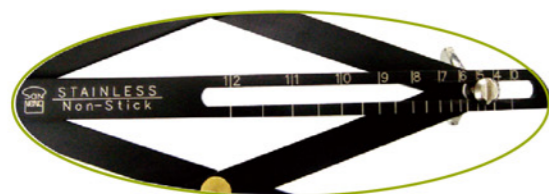
有刻度轮刀专利号码: 201020580613.4  
高贵不贵! 仪器的品质, 工具的价格。



SN4223 5轮单用轮刀(电解) 长度235mm



SN4224 7轮单用轮刀 长度235mm



附有尺规, 作业时可同时了解拉开的间距, 2轮间的最大宽度为120mm



SN4225 5轮单用轮刀(1000系列不沾) 长度235mm



SN4226 7轮单用轮刀(1000系列不沾) 长度235mm

## 开罐器

铁



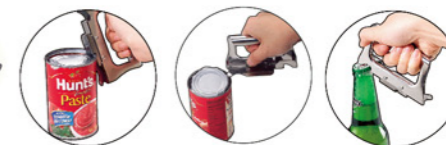
CRTH0003 手持式开罐器 (瑞士) 185x50x50mm

304不锈钢

(专利号: 201220428090.0)



SN4776 开罐器 110x65x29mm



BONZER®

Bonzer黑色款为客户提供清洁卫生的切边

快速开罐器及零件 (英国)

NSF 美国全国卫生基金会认证产品

人体工学设计更加舒适易用

红色把手 BONZER标志 高端材料英国制造

先进的卫生特征 刀片含有抗菌成分 符合卫生标准的螺杆

高级不锈钢底座 容易转动罐头, 确保罐头与工作台清洁

轴长25" (可开罐高至56cm)

刀架快速分离 符合洗碗机安全机制, 专利设计“快速释放机制”方便清洁及更换零部件

不锈钢 CRBZ0318 快速开罐器 (EZ-40 25")

不锈钢 CRBZ0046 快速开罐器 (Classic 25")

附赠 Eazi-clean清洁布 有效杀死99.9%的细菌, 确保罐头在开启前的干净卫生。

不锈钢



CRBZ0242 开罐器螺杆 圆径10x24mm



CRBZ0050 开罐器转轮 圆径25 孔径10mm

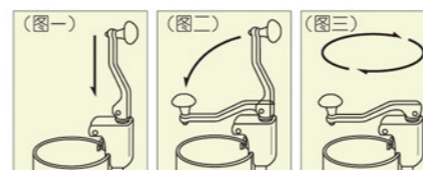


CRBZ0015 开罐器转轮 圆径40 孔径10mm



CRBZ0056 开罐器刀片 43.5x18mm

请仔细阅读我们给你配备的操作说明, 了解使用规则, 延长快速开罐器的使用寿命, 避免和消除操作中的危险因素。



CRBZ0318开罐器每天开启≤40听罐头, 可使用5年。 Bonzer EN-40适合中型客户, 适用于大多数酒店、咖啡厅、饭店、酒吧及外卖。

CRBZ0046开罐器每天开启≤10听罐头, 可使用5年。 在过去的30年里, Bonzer Classic一直是厨房的可靠成员, 凭借其强大和重型构造, Class R有着难以置信的可靠性和耐久性。