

<http://www.wxsanneng.com>

E-mail: [yewu@wxsanneng.com](mailto:yewu@wxsanneng.com)

**SANNENG**

**土司盒 1.1mm铝合金** (专利号码:201020579707.X)



● 不沾产品切勿使用高温蒸气清洗及蒸煮, 否则易造成不沾层起皮脱落。

模具克重的自测方法: 先盛满水, 倒出后称出水的重量, 若是做蛋糕就用水重/3; 若是做面包就用水重/4, 所得出的数字即为该模具的基本克重。

1. 本体采用1.1mm铝合金, 更坚固, 不易变形;
2. 盖子采用硬膜处理, 耐摩擦;
3. 铁条采用全包处理, 更符合食品卫生要求。

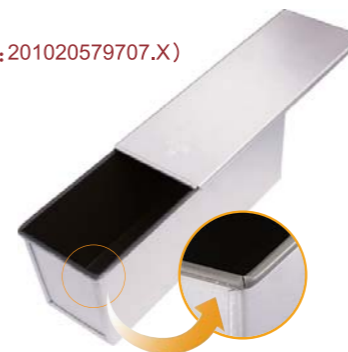


**1.1mm铝合金**

<b>SN2201</b>	1200g土司盒(不沾)	(内径)370x120x125	(内径)381x116
<b>SN2206</b>	1000g土司盒(不沾)	(内径)327x121x121	(内径)312x119
<b>SN2211</b>	900g土司盒(不沾)	(内径)325x106x122	(内径)315x100

**土司盒 1.0mm铝合金**

(专利号码:201020579707.X)



**1.0mm铝合金**

<b>SN2000</b>	1500g土司盒(不沾)	(内径)450x128x130	(内径)450x128
<b>SN2004</b>	1200g土司盒(不沾)	(内径)370x120x125	(内径)381x116
<b>SN2012</b>	1000g土司盒(不沾)	(内径)327x121x121	(内径)312x119
<b>SN2022</b>	900g土司盒(不沾)	(内径)325x106x122	(内径)315x100

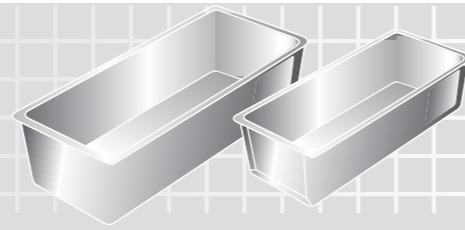
**多连土司盒 铝合金**



<b>SN2897</b>	900g 4连土司盒(不沾)	595x340x125
<b>SN2906</b>	1000g 3连土司盒(不沾)	505x340x124

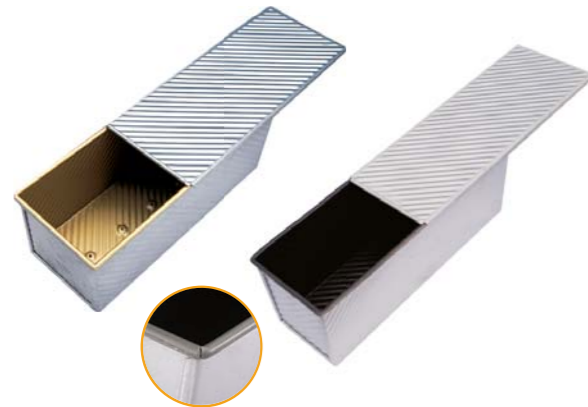


1. 特级不沾涂层的寿命约为3,000次, 水蒸气很难渗透到特级不沾涂层中。因此, 特级不沾涂层能够对基材提供更好的保护;
2. 特级不沾涂层的厚度可达50-300微米, 具有更好的密封性;
3. 特级不沾涂层发生鼓泡和分层问题的几率比一般不沾涂层少;
4. 特级不沾是粉末涂料, 不使用溶剂, 更环保。



土司盒 1.0mm铝合金

- 采用高强度的铝合金板制成，轻巧耐用。不沾土司盒内部采用两层杜邦特富龙涂料不沾处理，具有良好的不沾效果和卫生无毒特性，更能提高工作效率和增加产品的美观和卫生。



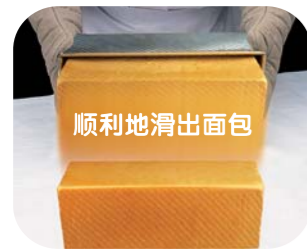
(专利号码: 200720042534.6)

**SN2006** 1200g 波纹土司盒(金色不沾) (内径)370x120x125 (内径)361x116

**SN2007** 1200g 波纹土司盒(不沾) (内径)370x120x125 (内径)361x116

**SN2015** 1000g 波纹土司盒(不沾) (内径)327x121x121 (内径)312x119

**SN2025** 900g 波纹土司盒(不沾) (内径)325x106x122 (内径)315x100



**SN2032** 750g 土司盒(不沾) (内径)316x100x116 (内径)305x93

**SN2042** 600g 土司盒(不沾) (内径)309x 91x107 (内径)300x84



**SN2052** 450g 土司盒-本体(不沾) (内径)196x106x110 (内径)185x101

**SN20522** 450g 土司盒-盖(不沾) (内径)214x123x13

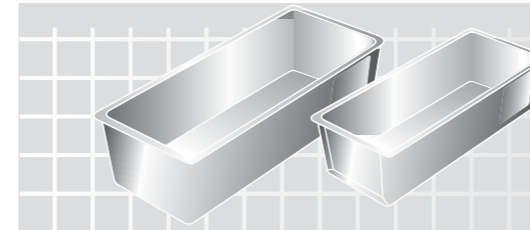
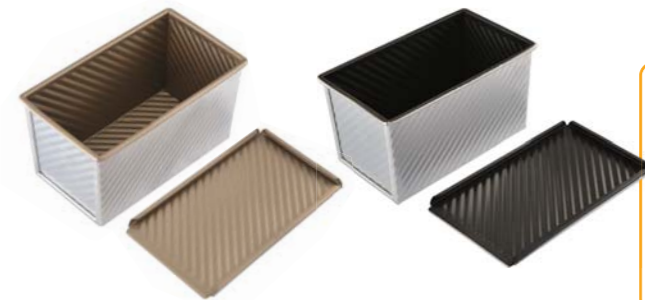
(专利号码: 200720042534.6)

**SN2054** 450g 波纹土司盒-本体(金色不沾)(内径)196x106x110(内径)185x101

**SN20542** 450g 波纹土司盒-盖(金色不沾)(内径)214x123x13 (内径)214x121

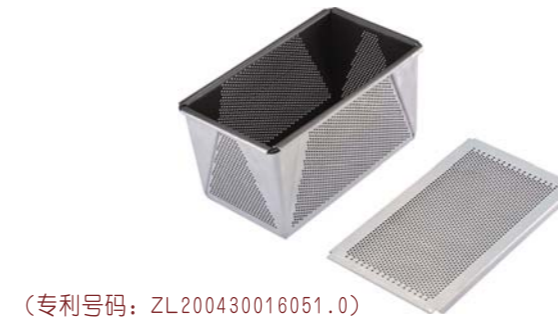
**SN2055** 450g 波纹土司盒-本体(不沾) (内径)196x106x110 (内径)185x101

**SN20552** 450g 波纹土司盒-盖(不沾) (内径)214x123x13



土司盒 1.0mm铝合金

- 特性** 比普通土司盒节能20%以上



(专利号码: ZL200430016051.0)



SN2054与SN2052的产品效果不同,因SN2045一体抽型,R角大,所以不适合切片土司。

1.0mm 镀铝

**SN2044** 450g 折叠式冲孔土司盒-本体(不沾) (内径)196x106x110 (内径)185x101

**SN20442** 450g 折叠式冲孔土司盒-盖(不沾) (内径)217x125x13

**SN2045** 450g 波纹土司盒-本体(不沾) (内径)196x106x110 (内径)184x100

**SN20452** 450g 波纹土司盒-盖(不沾) (内径)214x121x12



- 特性** 一体成型之专利设计, 四角补强, 更坚固耐用; 无缝隙设计, 不藏污垢, 易清洁。

(专利号码: ZL200430016051.0)

**SN2057** 450g 折叠式土司盒-本体(不沾) (内径)196x106x110 (内径)185x101

**SN2082** 385g 土司盒-本体(不沾) (内径)217x94x77 (内径) 211 x88

**SN20822** 385g 土司盒-盖(不沾) 237x112x13

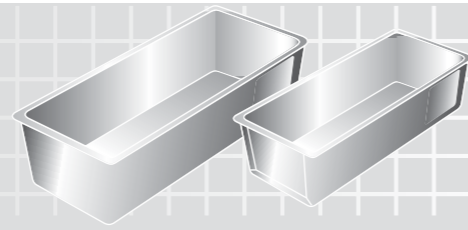


**SN2083** 385g 波纹土司盒(不沾) (内径)217x94x77 (内径)211x88



**SN2085** 250g 土司盒-本体(不沾) (内径)160x94x77 (内径)156x88

**SN20852** 250g 土司盒-盖(不沾) (内径)182x112x13



土司盒 1.0mm铝合金



建议克重320g

**SN2092** 土司盒(不沾) (内径)180x120x55 (内径)180x120



金条

**SN2093** 土司盒(不沾) (内径)180x60x60 (内径)180x60



维也纳

**SN2094** 土司盒(不沾) (内径)177x60x92 (内径)175x58



迷你维也纳

**SN2095** 土司盒(不沾) (内径)118x60x92 (内径)115x58



**SN2097** 土司盒(不沾) (内径)160x96x76 (内径)152x88



**SN2098** 土司盒-本体(不沾) (内径)197x100x95 (内径)186x95



**SN2124** 水果条(不沾) (内径)268x95x80 (内径)246x70



龙背

**SN2127** 水果条(不沾) (内径)254x84x55 (内径)250x80

土司盒 1.0mm铝合金



**SN2073** 水果条(阳极) (内径)100x56x34 (内径)91x47

**SN2131** 水果条(不沾) (内径)100x56x34 (内径)91x47



**SN2072** 水果条(阳极) (内径)128x66x40 (内径)118x56

**SN2130** 水果条(不沾) (内径)128x66x40 (内径)118x56



**SN2071** 水果条 (内径)151x67x67 (内径)140x58

**SN2129** 水果条(不沾) (内径)151x67x67 (内径)140x58



**SN2070** 水果条(阳极) (内径)175x85x70 (内径)168x82

**SN2128** 水果条(不沾) (内径)175x85x70 (内径)168x82



**SN2074** 水果条(阳极) (内径)151x67x66 (内径)142x58

**SN2121** 水果条(砂利康) (内径)151x67x66 (内径)142x58



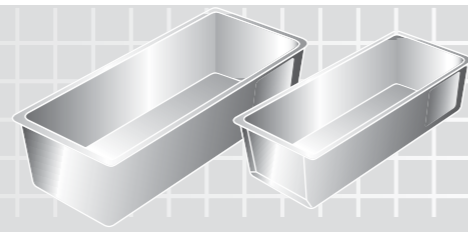
**SN2132** 水果条(不沾) (内径)230x50x65 (内径)230x40



**SN2075** 水果条(阳极) (内径)240x77x62 (内径)236x73



**SN2133** 水果条(不沾) (内径)240x77x62 (内径)236x73



土司盒 1.0mm铝合金



1.8mm铝合金



建议克重300g

**SN2176** 圆柱型土司盒(不沾)

∅ 100x100

**SN2177** 三角型土司盒(不沾)

200x120x103

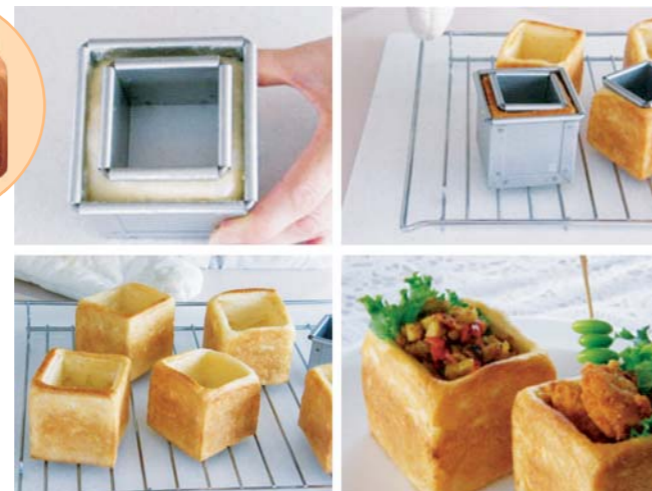


**SN2178** 正方形土司盒-本体(双面不沾)(内径)50x50x50 (内径)50x50

**SN2096** 土司盒(不沾)

(内径)85x85x73 (内径)58x58

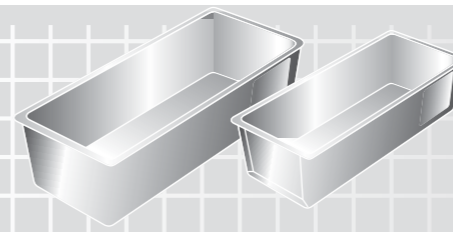
↓ 可与以下正方形土司盒配合使用



新品

- SN2185** 正方形土司盒-本体(不沾) (内径)50x50x50 (内径)50x50
- SN2179** 正方形土司盒(不沾) (内径)60x60x60 (内径)60x60
- SN2180** 正方形土司盒(不沾) (内径)75x75x75 (内径)75x75
- SN2181** 正方形土司盒(不沾) (内径)100x100x50 (内径)100x100
- SN2182** 正方形土司盒(不沾) (内径)100x100x100 (内径)100x100
- SN2183** 正方形波纹土司盒(不沾) (内径)100x100x100 (内径)100x100

土司盒 铝合金



建议克重400g  
(专利号码:ZL200530133333.3)



建议克重1000g  
(专利号码:ZL200530133332.9)

**SN2303** 圆土司盒(不沾)

∅ 83 × 287

**SN2304** 圆土司盒(不沾)

∅ 120 × 331



1.0mm镀铝 建议克重1200g

**SN2305** 波纹圆土司盒(不沾)

270 x 183 x 128



建议克重350g

**SN2306** 梅花型土司盒(不沾)

250 x 100 x 92



建议克重300g  
(专利号码: 201130454684.X)

**SN2307** 心型土司盒(不沾)

250 x 105 x 99

