



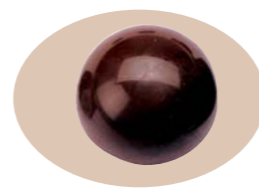
生日快乐
Happy Birthday

<http://www.sanneng.com.tw>

E-mail:sanneng.taiwan@msa.hinet.net

SANNENG

巧克力模系列



SN3060 單片1種
巧克力模(半圓球)
Ø30x15
2x7pcs
242x72



SN3069 單片1種
巧克力模(心型)
46x36x5
2x5pcs
280x98



SN3076
巧克力模(心型)
3x4pcs ABS塑膠
250x120x30



SN3062 巧克力模(向日葵) 2x6pcs 280x100 單片4種



SN3071 巧克力模(生日快樂—中英文) 3x3pcs 280x100 單片4種



SN3066 巧克力模(貝殼) 20pcs 273x133 單片6種



SN3070 巧克力模(聖誕) 2x6pcs 280x98 單片4種

- 馬力：1/2HP
- 電力：AC-110V
- 電壓頻率：50/60HZ
- 消耗功率：60W



SN326 巧克力刮片機(110v)
400x370x390



ACC086
巧克力充填器
130x140



ACC087
巧克力溫度計刮刀
320x70



巧克力印花模(矽利康不沾)

- 優點: 1. 銅製, 散熱(冷)快, 所以巧克力可以短時間脫模。
2. 表面矽利康塗層能使產品更易脫模, 並防止銅氧化銅綠產生。

使用說明

1. 先將模具放入冰水中使之冷卻。
2. 再將模具取出擦乾, 如圖沾入巧克力溶液中。
3. 待冷卻乾固後取下巧克力。



	SN3101 巧克力印花模(花型) ∅55x10		
	SN3104 巧克力印花模(大百合) ∅50x25		SN3119 巧克力印花模(小葉型) 62x26x6
	SN3105 巧克力印花模(小百合) ∅32x16		SN3125 巧克力印花模(貝殼) 44x41x9
	SN3111 巧克力印花模(海星) ∅32x7		SN3127 巧克力印花模(大梅花) ∅44x10
	SN3115 巧克力印花模(中葉型) 77x32x8		SN3129 巧克力印花模(小梅花) ∅33x10
	SN3116 巧克力印花模(小葉型) 68x30x9		SN3134 巧克力模(貝殼) 48x45x13
	SN3118 巧克力印花模(中葉型) 80x33x8		SN3137 巧克力模(扇形貝殼) 47x44x13

SN3101×1 SN3104×2
SN3114×1 SN3105×2
SN3121×1 SN3111×2
SN3125×1 SN3115×2
SN3131×1 SN3116×2
SN3127×2

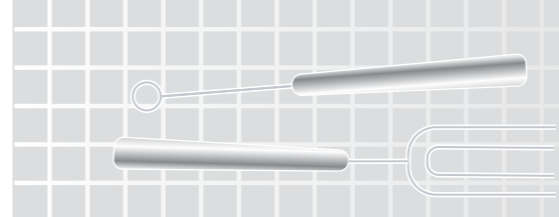


SN3140
17粒裝巧克力印花模

SN3101x1 SN3118x1
SN3104x1 SN3119x1
SN3105x1 SN3125x1
SN3111x1 SN3127x1
SN3115x1 SN3129x1
SN3116x1 SN3134x1
SN3137x1



SN3141
18粒裝巧克力印花模



注意事項：使用後用熱水清洗並保持乾燥



表面處理：電解

- SN3200** 圓型巧克力裝飾插具 長度169(圓徑10mm)
- SN3201** 圓型巧克力裝飾插具 長度169(圓徑15mm)
- SN3202** 圓型巧克力裝飾插具 長度169(圓徑17mm)
- SN3203** 圓型巧克力裝飾插具 長度169(圓徑22mm)
- SN3204** 蛋型巧克力裝飾插具 長度169
- SN3205** 梨型巧克力裝飾插具 長度169
- SN3206** 二叉巧克力裝飾插具 長度169
- SN3207** 三叉巧克力裝飾插具 長度169
- SN3208** 四叉巧克力裝飾插具 長度169
- SN3209** 螺旋巧克力裝飾插具 長度169
- SN3199** 巧克力裝飾插具(10支組) 不銹鋼線

- 1 備妥您所需要的巧克力材料, 將之切塊後備用。
- 2 以隔水加溫之方式, 將巧克力原料予以加熱溶解(溫度約在90°C)。
- 3 若為球狀巧克力餡將之放入巧克力溶漿鍋內以圓型叉器將之撈起。
- 4 將巧克力球撈起後置於工作台上等待冷卻成型。
- 5 不同尺寸的球狀巧克力可以配合適當的圓型叉具, 依個人的巧思創作出不同的表面裝飾效果。
- 6 如圖示方型巧克力可在其冷卻成型後, 利用巧克力裝飾叉具在表面裝飾及製作花樣使得成品的質感更加的提昇。
- 7 美味可口的巧克力讓人垂涎欲滴, 除了增添您生活中的情趣外, 更可饋贈親友。

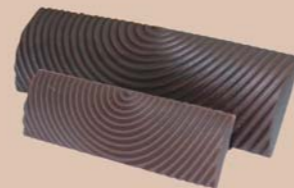


- SN3090** 水晶果凍模 塑膠 230x120x37
- SN30904** 水晶果凍模(2入) 塑膠 230x120x37
- SN3091** 水晶果凍模 塑膠 230x120x37
- SN30914** 水晶果凍模(2入) 塑膠 230x120x37

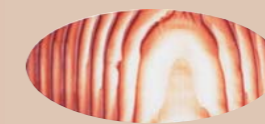
可製作果凍以及香精香皂



高純度矽利康膠, 衛生無毒無異味, 耐高溫, 易清潔



SN3031 木輪棍(個組)



SN3032 木輪棍(小) 長度100